



基眾科技有限公司

JI JONQ TECHNOLOGY CO.,LTD

SMT.DIP ASS'Y Manufacture Services



公司簡介

基於現代科技之快速發展，輕、薄、短小之電子產品是潮流趨勢，電子通訊與無線時代亦已來臨。本公司於民國八十六年四月在桃園市成立基眾科技有限公司，致力於 SMT-OEM 專業加工，目前加工產品以電腦週邊產品、無線數位通訊產品、LCD 液晶、數位相機、汽車倒車雷達及 RF Module 電子產品為主。

為能符合客戶對品質與交期之需求，本公司在廠房規劃、生產管制流程的設計與品質制度之推行一向不餘遺力，並於民國八十八年底導入 ISO 9002 國際品質保證系統，以期確保客戶的肯定與信賴。

本公司透過最先進的自動化機器設備，以及經營團隊高度企圖心；致力於表面黏著技術之研究與提升。深信，本公司經由不斷的改進與創新，必能成爲一個高品質之 SMT、DIP、測修專業生產工廠，永遠是客戶的最佳事業夥伴。



台灣工廠實景



台灣工廠實景



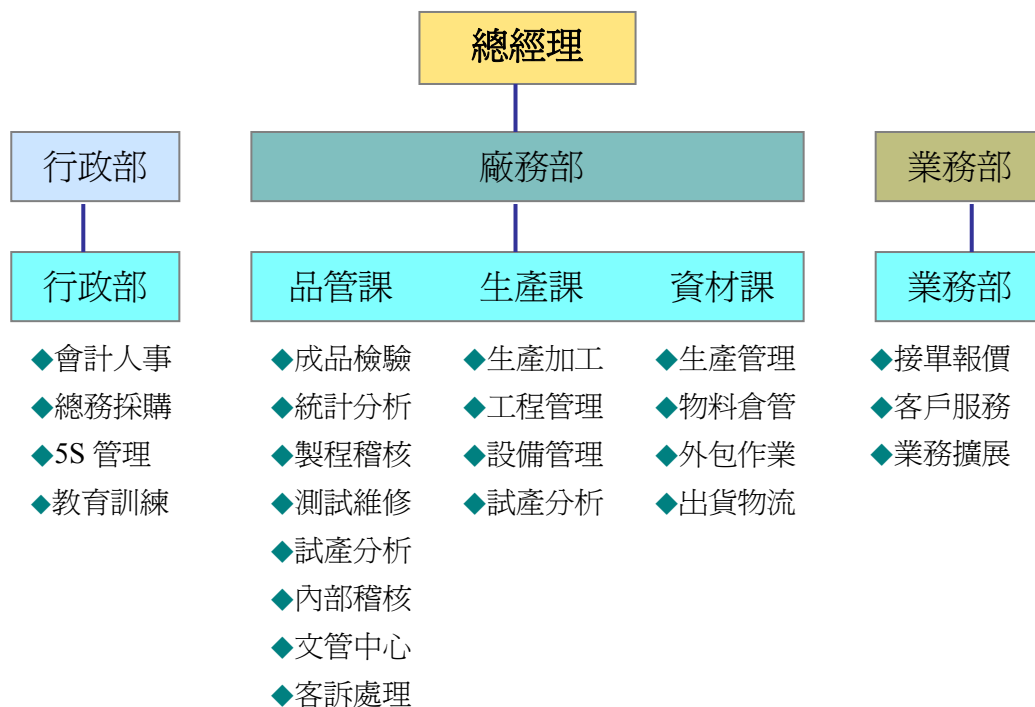
大陸昆山廠實景

- ▣ 1997 年--4 月成立於桃園市
- ▣ 1999 年--導入 ISO 系統，2000 年 3 月通過 ISO 9002 認證，並獲頒證書
- ▣ 2003 年--3 月 ISO 轉版 9001-2000 年版，同年 5 月獲頒證書
- ▣ 2004 年--導入無鉛製程
- ▣ 2006 年--於江蘇省設立昆山基眾電子科技有限公司
- ▣ 2007 年--3 月導入 TS 16949，同年 5 月獲頒證書



■ 公司組織圖

本公司在組織架構上以專人專職編制，在品質、交期、物料、工程等運作上，皆由各部門功能窗口直接對客戶服務，務使各項業務之執行及協調上均能對客戶充分配合。以期真正做到服務為本、交期為先、品質至上之企業精神。



為確實推行本公司品質系統之健全，建立標準之品保模式。於八十八年底委託 ISO 顧問公司輔導，針對公司內部之作業標準，配合 ISO 9002 品質手冊之內容，訂立品質系統之程序書及品質政策。

以此程序內容作為本公司品保制度之依據及標準，以品質政策為最終目的。竭盡心力，全員勵行。並於八十九年三月，由環球認證公司評鑑合格，取得 ISO 9002 品保認證資格，亦獲得 ISO 9002 證書之頒發。九十二年三月更完成 ISO 9001-2000 年版換版認證。

更於九十六年五月通過 ISO TS16949 認證，以期確保員工透過品質系統訓練了解公司品質政策與客戶的要求，達到客戶滿意的目標。



品質政策

ISO 9001 : 2000

ISO/TS16949 : 2002

確立品質的保證為 21 世紀的目標 本公司的品質政策精神

品質交期，客戶滿意

此政策要求本公司全體同仁，都要做到以客戶為出發點。以專業高品質之加工製造，提供客戶滿意無慮之加工品質。並以客戶滿意為我們最終服務目標。

提供專業的加工製程，持續秉持優良的品質，持續改善。並以專業服務及高品質效率對品質負責。對客戶堅持高品質的承諾，提供專業化的加工製程。

製程能力

- ▣ PCB 最大尺寸：330mm (長) × 250mm (寬) × 4.0 mm (厚)
- ▣ PCB 最小尺寸：50mm (長) × 50mm (寬) × 0.4 mm (厚)
- ▣ 零件最小尺寸：0201 (0.2mm × 0.1mm)
- ▣ IC 最小腳距：0.2mm
- ▣ BGA 球距：最小 0.25mm，最大 1.50mm
- ▣ BGA 球徑：最小 0.10mm，最大 0.63mm
- ▣ 零件與零件最小間距：0.1mm



基眾科技有限公司

JI JONQ TECHNOLOGY CO.,LTD

SMT.DIP ASS'Y Manufacture Services

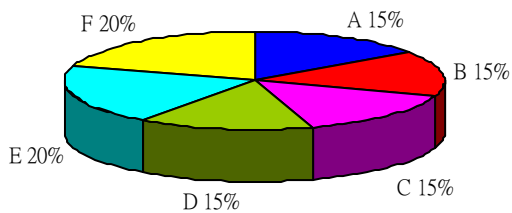
訂單流程

生產流程圖	步驟說明	應用表單	責任單位
業務接單	<ul style="list-style-type: none"> ● 續產訂單 ▶ 協調交期 ● 新機種訂單 	【報價單】	業務部
資材領料	<ul style="list-style-type: none"> ● BOM 材料用量核對 ▶ 備料 ● 領料單材料用量核對 ● 鋼板及 PCB 核對 ▶ 備鋼板 	【生產聯絡單】 【工單記錄表】 【鋼板管理庫存表】	資材課
品管稽核	<ul style="list-style-type: none"> ● 新機種 <ul style="list-style-type: none"> ▶ BOM 發行 ▶ 鋼板製作 ▶ 程式製作 ▶ 客戶品質要求詢問 ● 續產機種 	【外來文件登記表】 【鋼板訂購單】 【試產報告書】 【工程變更通知單】	品管課
生產製程	<ul style="list-style-type: none"> ● 印刷 ● 著裝 ● 迴焊 	【錫膏管制卡】 【生產報表】 【爐溫曲線圖】	生產課
成品檢驗	<ul style="list-style-type: none"> ● PQC 全檢 <ul style="list-style-type: none"> ▶ 良品 ▶ 不良品 ▶ 維修 ● 依客戶需求作 ICT 測試 ● 依客戶需求作 AOI 測試 	【檢驗分析報表】 【檢驗單 待修品單】 【維修報表】 【PQC 待驗標示單】	品管課
成品抽驗	<ul style="list-style-type: none"> ● 成品抽驗 ▶ 合格入庫 ● 抽驗不合格 ▶ 判退 PQC rework ● 出貨抽驗 ▶ 記錄 	【抽驗記錄單】 【退貨單 檢驗單】 【出貨抽驗記錄表】	品管課
資材結單	<ul style="list-style-type: none"> ● 數量清點 ▶ 裝箱 ▶ 運送出貨 ● 餘料盤點 ▶ 寄庫&退還餘料 	【出貨單】 【餘料盤點表】	資材課
會計請款	<ul style="list-style-type: none"> ● 出貨單彙整 ▶ 請款 	【請款單】 【發票】	行政部



■ 服務領域

本公司因應時勢潮流，在電子產品上，多方面、多元化的接觸。累積了資訊產品、通訊產品、視聽產品以及車用電子部品等等 SMT 生產經驗。在品質及交期的配合上，皆獲得客戶的信賴。



- A ■ 電源穩壓產品
NB 電源穩壓部產品
- B ■ 電源供應器、網通產品
LCD & NB 電源供應器、VOIP
- C ■ 試產
各類產品專業試產
- D ■ FPC 產品、各類軟板 Ass'y
手機按鍵等模組
- E ■ 無線類產品、GPS 模組、MP3 系列
音響無線耳機收發模組、USB、Bluetooth
- F ■ 車用電裝部品半成品製作
防盜器、倒車 SENSOR、LCD display 等

以上產品僅限於 PCB SMT Ass'y

加工製造或者客供料，完成半成品部份。



基眾科技有限公司

JI JONQ TECHNOLOGY CO.,LTD

SMT.DIP ASS'Y Manufacture Services

機器設備

(線上實景)



I 線 & II 線



無鉛迴焊爐



自動印錫膏機



DIP 線



品管



基眾科技有限公司

JI JONQ TECHNOLOGY CO.,LTD

SMT.DIP ASS'Y Manufacture Services

SMT 設備 Layout

I 線：中速線 JUKI(2070M) + JUKI(2060M) + 無鉛 REFLOW

II 線：中速線 JUKI(2050M) + JUKI(2050M) + JUKI(2060M) + 無鉛 REFLOW

DIP 線

6M 插件 + 有鉛波焊爐 + 10M 修補線

6M 插件 + 無鉛波焊爐 + 10M 修補線

產能

員工人數：50 人

生產線：2 LINE

日產能：1200Kpcs/Chip

(檢測設備)



➤ A.O.I：MARANTZ M22X CL-450



➤ 錫膏測厚機：GAM70



➤ I.C.T：TR-518FE



➤ 測試站



基眾科技有限公司

JI JONQ TECHNOLOGY CO.,LTD

SMT.DIP ASS'Y Manufacture Services

JI JONQ TECHNOLOGY CO., LTD.

桃園市春日路 1823 巷 10 號

No. 10, Lane 1823, Chung Jih Rd., Taoyuan City, Taiwan 330, R.O.C.

TEL : 03-3561611 業務 #20 楊先生 / 採購 #17 黃小姐

FAX : 03-3572712

E-mail : jjjonq@ms38.hinet.net jjjonq.jj@msa.hinet.net

Factory Map

